

STAVBA  
BUILDING

# ZŠ Waldorfská provedení nového pavilonu

MÍSTO STAVBY  
LOCATION

Mezi Rolemi 34/8  
158 00, Praha 5 - Jinonice

INVESTOR  
INVESTOR



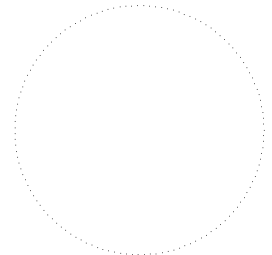
**Městská část Praha 5**  
náměstí 14. října č.4  
Praha 5  
150 00  
www.praha5.cz

KONCEPČNÍ ARCHITEKT  
CONCEPT ARCHITECT

**KARLÍN BLOK**  
ARCHITEKTI & PROJEKTANTI

**KARLÍN BLOK, s.r.o.**  
Pernerova 659/31a  
Praha 8 - Karlín  
186 00  
www.karlinblok.cz

AUTORIZACE  
AUTHORIZATION



GENERÁLNÍ PROJEKTANT  
GENERAL PLANNER

**KARLÍN BLOK**  
ARCHITEKTI & PROJEKTANTI

**KARLÍN BLOK, s.r.o.**  
Pernerova 659/31a  
Praha 8 - Karlín  
186 00  
www.karlinblok.cz

MANAŽER PROJEKTU  
PROJECT MANAGER

Jaromír Eret

ARCHITEKT PROJEKTU  
ARCHITECT

Ing. arch. Jan Žlábek  
Ing. arch. Alena Řehová

HLAVNÍ STATIK PROJEKTU  
STRUCTURAL ENGINEER

Ing. Jaroslav Loskot

ODPOVĚDNÝ PROJEKTANT  
RESPONSIBLE DESIGNER

Ing. Jitka Hermanová

VYPRACOVAL  
DRAWN BY

Ing. arch. Alena Řehová

ČÍSLO ZAKÁZKY  
PROJECT REF.

16-057

KONTROLOVAL  
CHECKED BY

Jaromír Eret

STUPEŇ DOKUMENTACE  
DESIGN STAGE

DOKUMENTACE K PROVEDENÍ STAVBY

OZNAČENÍ  
CODE

DPS

ČÁST  
SECTION

D DOKUMENTACE STAVEBNÍHO NEBO INŽENÝRSKÉHO OBJEKTU

OBJEKT (SO) PROVOZNÍ SOUBOR (PS)  
BUILDING

01 PROVEDENÍ NOVÉHO PAVILONU

DÍL  
PART

PROFESNÍ DÍL  
STRUCTURE

010 ARCHITEKTONICKO-STAVEBNÍ ŘEŠENÍ

KÓD PROF.  
PROFF. CODE

ARS

DĚLENÍ  
STRUCTURE

ČLENĚNÍ  
STRUCTURE

NÁZEV VÝKRESU  
DRAWING DESCRIPTION

## ARCHITEKTONICKÝ KATALOG ZABUDOVANÝ NÁBYTEK

DATUM  
DATE

12/2017

MĚŘÍTKO  
SCALE

KOPIE  
PAGE

ČÁST SECTION	SO PS	DÍL PART	PROF. PART	DĚLENÍ DIVISION	ČLENĚNÍ STRUCT.	Č. VÝKR. DRAWN. NO.	Č. REVIZ. REVIZ. NO.
D1	01		010			008	00

**kód:**

**T.3**

**název:**

**Pracovní deska pod polozápustné umyvadlo**

**popis:**

**Pracovní deska + obklad:** postformingová deska (povrch HPL laminát),  
těsnící lišta v barvě desky.

**poznámka:**

obklad - zadní a boční stěny za umyvadlem  
výška 1270 mm

**množství:**

**1 ks**

**barevnost, povrchová úpr.:**

Pracovní deska: postformingová deska tl.38mm - modrá

**rozměry (d x š x v):**

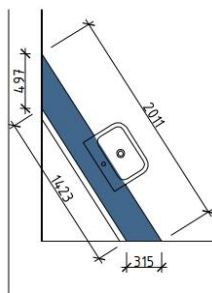
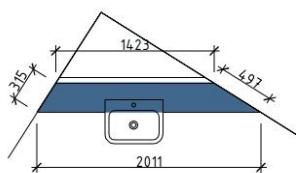
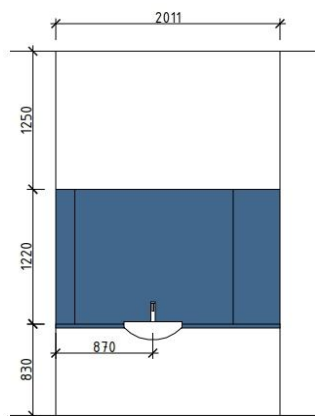
viz. nákres

**umístění:**

**1.NP - 1.05**

**kvalitativní standard**  
(referenční výrobek - model):

**referenční foto:**



**kód:**

**T.4**

**název:**

**Pracovní deska pod polozápustné umyvadlo**

**popis:**

**Pracovní deska + obklad:** postformingová deska (povrch HPL laminát),  
těsnící lišta v barvě desky.

**poznámka:**

obklad - zadní a boční stěny za umyvadlem  
výška 1270 mm

**množství:**

**1 ks**

**barevnost, povrchová úpr.:**

Pracovní deska: postformingová deska tl.38mm - modrá

**rozměry (d x š x v):**

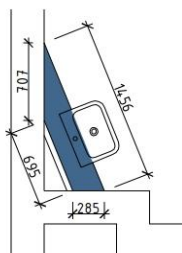
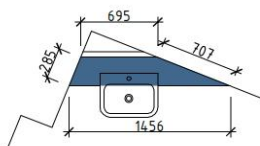
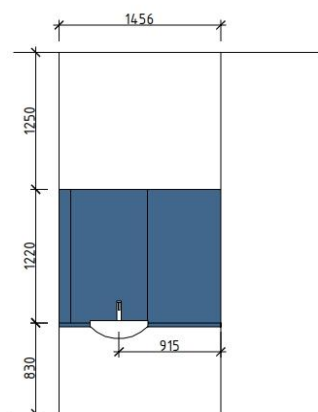
viz. nákres

**umístění:**

**2.NP - 2.04**

**kvalitativní standard**  
(referenční výrobek - model):

**referenční foto:**



**kód:**

**T.5**

**název:**

**Pracovní deska pod polozápustné umyvadlo**

**popis:**

**Pracovní deska + obklad:** postformingová deska (povrch HPL laminát),  
těsnící lišta v barvě desky.

**poznámka:**

obklad - zadní a boční stěny za umyvadlem  
výška 1270 mm

**množství:**

**1 ks**

**barevnost, povrchová úpr.:**

Pracovní deska: postformingová deska tl.38mm - modrá

**rozměry (d x š x v):**

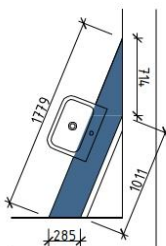
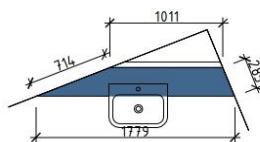
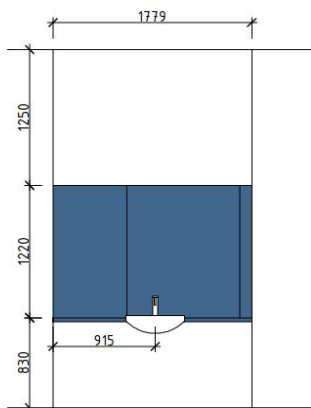
viz. nákres

**umístění:**

**2.NP - 2.04a**

**kvalitativní standard**  
(referenční výrobek - model):

**referenční foto:**



**kód:**

**T.6**

**název:**

**Pracovní deska pod polozápustné umyvadlo**

**popis:**

**Pracovní deska + obklad:** postformingová deska (povrch HPL laminát),  
těsnící lišta v barvě desky.

**poznámka:**

obklad - zadní a boční stěny za umyvadlem  
výška 1270 mm

**množství:**

**1 ks**

**barevnost, povrchová úpr.:**

Pracovní deska: postformingová deska tl.38mm - modrá

**rozměry (d x š x v):**

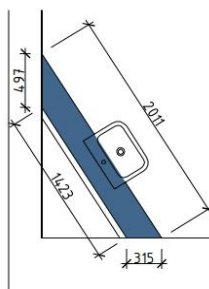
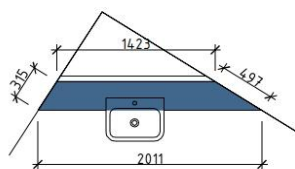
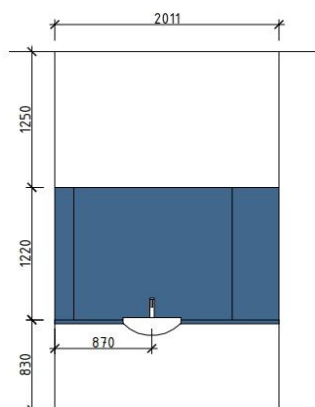
viz. nákres

**umístění:**

**2.NP - 2.05**

**kvalitativní standard**  
(referenční výrobek - model):

**referenční foto:**



**kód:**

**T.7**

**název:**

**Kuchyňská linka**

**popis:**

**Korpusy:** borovicová spárovka o tloušťce 18 mm, záda borovicová spárovka, ekologicky lakováno  
horní skříňky zavěšené pomocí seřiditelných závěsů.  
**Dveře, čela zásuvek:** borovicová laťovka o tloušťce 18 mm ekologicky lakováno  
**Kování a závěsy:** pro intenzivní užívání s tlumeným dovíráním,  
**Zásuvky:** borovicová laťovka o tloušťce 18 mm ekologicky lakováno, plnovýsuv s tlumením a samodovírací funkcí  
**Úchytky:** vyfrézované kruhové otvory  
**Police:** borovicová spárovka o tloušťce 18 mm, v horních i spodních (kromě dřezových) skříňkách 2 police.  
**Pracovní deska + obklad:** postformingová deska (povrch HPL laminát), těsnící lišta v barvě desky.

**poznámka:**

součástí dodávky kuchyně je i přisazené LED světlo podl kuchyňskou linku

**množství:**

**1 ks**

**barevnost, povrchová úpr.:**

Skříňková sestava:  
korpusy, dvířka, čela zásuvek, sokl - borovice  
Pracovní deska: postformingová deska tl.38mm - šedá titan  
Úchytky: vyfrézované kruhové otvory

**rozměry (d x š x v):**

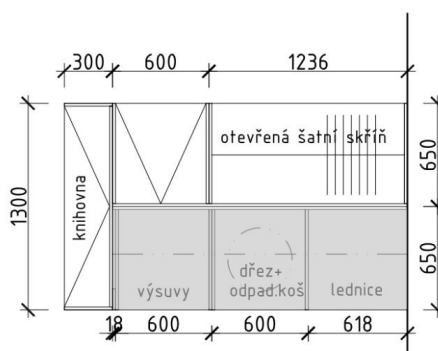
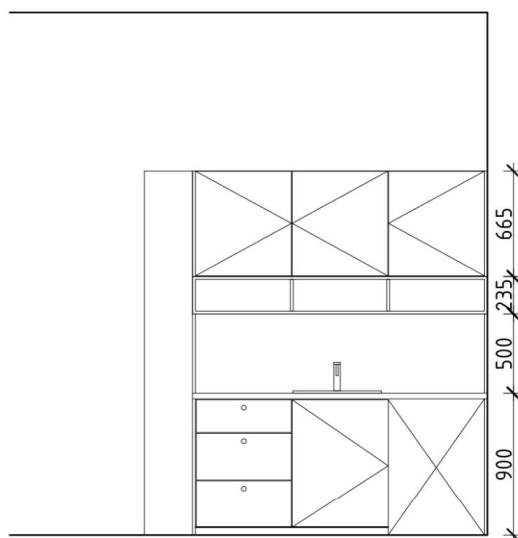
1836 x 650

**umístění:**

**1.NP - 1.02**

**kvalitativní standard  
(referenční výrobek - model):**

**referenční foto:**



**kód:**

**název:**

**popis:**

**T.7a**

**Otevřená šatní skříň a knihovna**

**Korpusy:** borovicová spárovka o tloušťce 18 mm, záda borovicová spárovka, ekologicky lakováno

**Dveře:** borovicová laťovka o tloušťce 18 mm ekologicky lakováno

**Kování a závěsy:** pro intenzivní užívání s tlumeným dovíráním,

**Úchytky:** vyfrézované kruhové otvory

**Police:** borovicová spárovka o tloušťce 18 mm, ve skříňkách 2 police.

**poznámka:**

součástí otevřené šatní skříně je tyč pro zavěšení oděvů

**množství:**

**1 ks**

**barevnost, povrchová úpr.:**

Skříňková sestava:

korpusy, dvířka, sokl - borovice

Úchytky: vyfrézované kruhové otvory

**rozměry (d x š x v):**

**šatní skříň - 1836 x 650**

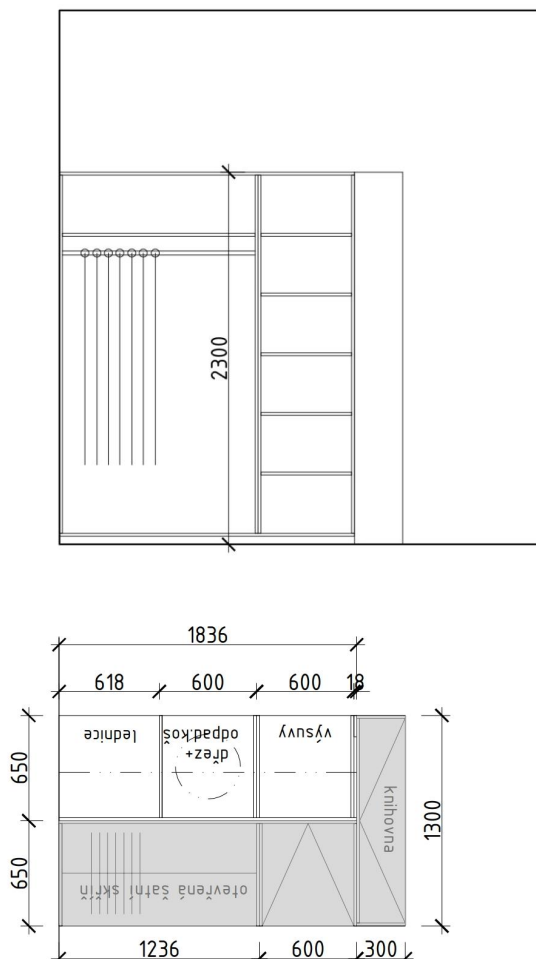
**knihovna - 1300 x 300**

**umístění:**

**1.NP - 1.02**

**kvalitativní standard**  
(referenční výrobek - model):

**referenční foto:**



**kód:**

**název:**

**popis:**

**T.8**

**Vestavěná skříň se zkosenými boky**

**Korpusy:** borovicová spárovka o tloušťce 18 mm, záda borovicová spárovka, ekologicky lakováno

**Dveře:** borovicová laťovka o tloušťce 18 mm ekologicky lakováno

**Kování a závěsy:** pro intenzivní užívání s tlumeným dovíráním,

**Úchytky:** vyfrézované kruhové otvory

**Police:** borovicová spárovka o tloušťce 18 mm, v horních i spodních skříňkách 2 police.

**Pracovní deska + obklad:** postformingová deska (povrch HPL laminát), těsnící lišta v barvě desky.

**poznámka:**

součástí skříně je zapuštěné umyvadlo

**množství:**

**3ks**

**barevnost, povrchová úpr.:**

Skříňková sestava:

korpusy, dvířka, sokl - borovice

Úchytky: vyfrézované kruhové otvory

Pracovní deska: postformingová deska tl.38mm - modrá

**rozměry (d x š x v):**

4540 x 700

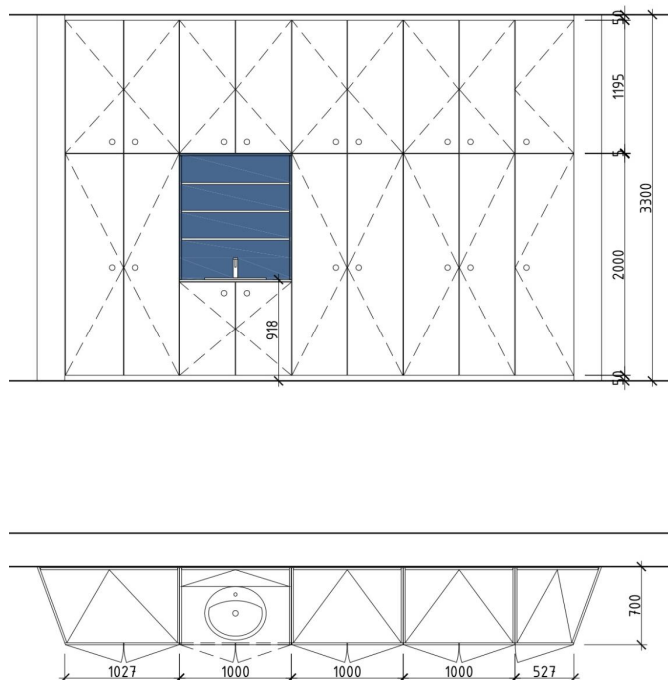
**umístění:**

**1.NP** - 1.03, 1.04

**2NP** - 2.03

**kvalitativní standard**  
(referenční výrobek - model):

**refereční foto:**





**kód:**

**název:**

**popis:**

**T.9**

**Vestavěná skříň se zkosenými boky**

**Korpusy:** borovicová spárovka o tloušťce 18 mm, záda borovicová spárovka, ekologicky lakováno

**Dveře:** borovicová laťovka o tloušťce 18 mm ekologicky lakováno

**Kování a závěsy:** pro intenzivní užívání s tlumeným dovíráním,

**Úchytky:** vyfrézované kruhové otvory

**Police:** borovicová spárovka o tloušťce 18 mm, v horních i spodních skříňkách 2 police.

**poznámka:**

**množství:**

**1 ks**

**barevnost, povrchová úpr.:**

**Skříňková sestava:**

korpusy, dvířka, sokl - borovice

Úchytky: vyfrézované kruhové otvory

**rozměry (d x š x v):**

4540 x 700

**umístění:**

**1.NP - 1.05**

**kvalitativní standard  
(referenční výrobek - model):**

**referenční foto:**

